



Le goût du bon vieux temps



Front de taille

L'ancienne cité gallo-romaine de Bavay, autrefois appelée Bagacum, est très fréquentée pour ses vestiges et a su conserver ses valeurs et traditions d'antan. Pour preuve, le temps n'a pas eu beaucoup d'impact sur ses spécialités locales et notamment, d'irréductibles brasseurs y fabriquent de la



3

bière depuis 1832, utilisant une eau d'une qualité exceptionnelle, celle de la Source des Neuf Fontaines, dont se servaient déjà les Romains ! La brasserie Thellier travaille donc en famille, et dans les mêmes bâtiments, depuis ses débuts et serait la plus ancienne du Nord puisque ses origines remonteraient au 18e siècle. Elle produit, entre autres, la Bavaisienne, qui porte le blason des châteaux de Louvignies. Après la bataille de Waterloo, un grognard de la Grande armée napoléonienne se réfugia chez des paysans de Bavay, en 1815.

La chapelle



4

Ceux-ci s'aperçurent qu'il possédait presque toutes ses dents, ce qui était rare pour l'époque, étant donné que les soldats arrachaient avec les leurs, les sachets de poudre qu'ils déposaient dans leur fusil. Alors pourquoi le grognard se targuait-il d'une dentition à faire pâlir d'envie les fermiers de nos contrées ? La réponse se trouvait dans une poignée de délicieux bonbons appelés « chiques » qui avaient l'avantage de décoller le plomb incrusté entre canines et autres molaires, et protégeaient ainsi notre soldat du saturnisme. Bien plus tard, Favier-Fortin, dont la grand-mère avait connu le grognard et goûté « les chiques », se mit en quête de la recette et retrouva la famille du soldat. Un ancien grimoire et d'étranges ustensiles lui permirent d'exécuter la recette et de la commercialiser sous le nom de « Chiques de Bavay », en souvenir du vieux grognard. La marque fut déposée en 1922, par Edouard Favier, fils du découvreur. Aujourd'hui encore, de nombreux producteurs de bière mais aussi de miel, de fromages et de bien d'autres produits du terroir vous attendent aux quatre coins de l'Avesnois pour vous faire apprécier leur savoir-faire. Alors goûtez-y et ôtez-vous de l'esprit que la gourmandise est un vilain défaut ! À consommer avec modération

à VÉLO dans le NORD

Avesnois



Les informations mentionnées couvrent un périmètre de 10 km autour du circuit.

Louer un vélo dans le secteur

Office de Tourisme de Maubeuge : 03.27.62.11.93.

Station touristique du Val Joly : 03.27.61.83.76.

Bavay : « Les cycles Dubreucq » à Mecquignies (vendeur-loueur) 03.27.68.00.28.

Hébergements - Restauration

Pour des hébergements et lieux de restauration, informations et brochures disponibles dans les Offices de Tourisme et sur le site du CDT : www.tourisme-nord.fr

Découvrez les hôtels labellisés « Logis Vélo » dans le Nord-Pas-de-Calais : www.logis-de-france-nordpasdecals.com

Nouveauté ! La liste des estaminets du Nord est maintenant disponible sur le site du CDT : www.tourisme-nord.fr

Renseignements complémentaires

Comité Départemental du Tourisme
6, rue Gauthier de Châtillon - BP 1232 - 59013 LILLE Cedex - 03.20.57.59.59
En 2010, retrouvez toutes les infos sur les randonnées dans le Nord sur le site : www.rando-nord.fr
Pour des informations générales sur le tourisme : www.tourisme-nord.fr



Facettes du Nord côté vélo

Avesnois

N° 17

Les Carrières du Bavaisis

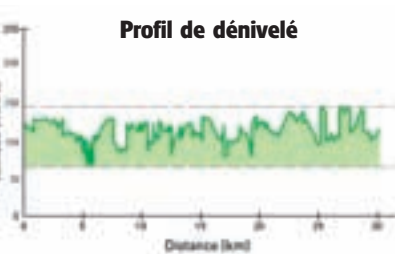
Bavay, Bellignies, Bettlechies, Gussignies, Hon-Hergies, Saint-Waast, Houdain-lez-Bavay
33 km



Facettes du Nord côté vélo



Ancien front de taille



Profil de dénivelé

L'avis du randonneur :
L'itinéraire valorise les activités liées au sous-sol du Bavaisis. Vous longerez de multiples carrières de sables, argiles ou pierres. Ce parcours vallonné est adapté à des cyclotouristes avertis. Restez prudent le long de la RD 24.



Cyclotourisme
Les carrières du Bavaisis : 33 km
Durée : 3 h à 3 h 30
Départ : place de Gussignies, parking du château

Les carrières du Bavaisis
Carte IGN : 2706 Est, 2706 Ouest

Crédit Photos : 1, 2, 3, 4 : P. Houzé. Rédaction : Fanny Fouquet, Marie Robert, Claude Delannoy. Création : Alaviva Lille.

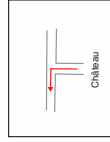


Les carrières du Bavaisis

Départ : place de Gussignies, parking du château

Suivez le guide !

Une signalisation directionnelle est disposée le long du circuit.



Dos au château, partez à gauche

0 km



Au carrefour en "T", prenez droite "rue Emile Schier".

0,15 km



Au carrefour 4 voies, tournez à droite "vieux chemin de Bavay".

0,5 km



Au stop, partez à droite sur la RD 24.

1,8 km



Avant le pont-musée du manoir, virez à gauche Riez du Bois.

2,25 km



Prenez à droite

2,55 km



Au carrefour 4 voies, tournez à droite.

2,9 km



Après le pont, tournez à gauche.

3 km



Au carrefour en "T", tournez à droite: kiosque à musique.

3,4 km



Face à l'église, tournez à gauche sur la RD 24 vers Bavay.

3,7 km



Au stop, tournez à droite sur la C 2 vers Belletriches.

4 km



Au cédez le passage, virez à droite D 224 vers Belletriches.

4,5 km



Après le pont (voie ferrée), tournez à droite "rue d'en Bas", longez la carrière

5,5 km



Au carrefour en "Y", tournez à gauche "rue des pâturées"

6,3 km



A la fourche, tournez à gauche et passez devant la mairie

6,55 km



A la fourche, prenez à droite "rue St Wacast"

6,85 km



A la fourche, prenez à droite.



Au carrefour en "T", tournez à droite

14,5 km



Aux feux, tournez à gauche vers le centre ville.

14,65 km



Tournez à droite vers l'Hôtel de ville.

14,85 km



A la place Charles De Gaulle, prenez à gauche

15,0 km



Prenez à gauche "rue des glatignies"

15,05 km



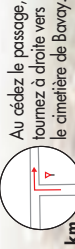
Au bout de la rue, prenez à droite

15,15 km



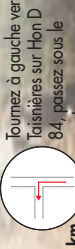
Place du 11 novembre, prenez à droite

15,30 km



Au cédez le passage, tournez à droite vers le cimetière de Bavay.

15,4 km



Tournez à gauche vers Maisnières sur Hon D 84, passez sous le pont.

15,5 km



Tournez à gauche "rue Gaston Geranié"



A la fourche, prenez à droite

16,0 km



Tournez à gauche

17,2 km



Au bout du chemin, virez à droite.

17,7 km



Au carrefour 4 voies, continuez tout droit

18,4 km



Au stop-chapelle, continuez tout droit "rue Maxime Anisou"

19,15 km



Au carrefour en "T", prenez à droite

19,45 km



Tournez à gauche vers l'église.

19,9 km



A l'église, tournez à gauche vers la mairie. Passez le cimetière

20,0 km



Tournez à gauche "rue Gaston Geranié"

20,70 km



A la chapelle, prenez à gauche "rue de la Marne"

21,2 km



A la chapelle Jésus Marie Joseph, prenez à gauche.

21,7 km



Au carrefour en "T", tournez droite.

22,15 km



Tournez à gauche sur la RD 105 vers Houdain les Bavay.

22,35 km



Prenez à droite sur la RD 305

23,5 km



Virez à gauche, et traversez la carrière

23,65 km



Montez à droite "chemin d'Héricamp"

24,25 km



Au carrefour 4 voies, prenez à gauche

26,3 km



Au stop "Calvaire", prenez à droite

27,95 km



Au carrefour 4 voies "passe tout ouïre", prenez à gauche.

29,05 km



Au carrefour 4 voies, prenez à gauche.

29,4 km



Au carrefour en "T", prenez à droite.

29,7 km



Au carrefour en "T", prenez à droite.

30,95 km



Prenez à droite et puis rejoignez la place.

31,05 km

