

Circuit de MONS vers le GRAND-HORNU (MAC's et CID) / Hainaut

Mons



Consultez ce circuit sur votre ordinateur ou votre mobile

www.pit.tf/1/34363/fr



Cet itinéraire relie Mons au site minier du Grand-Hornu (UNESCO) en passant par quelques points d'intérêt le long du réseau RAVeL ou dans les localités du Borinage. Le Grand-Hornu abrite le MAC's et le CID (Centre d'Innovation et de Design).

NB : La Maison des Cyclistes du Hainaut et Visit Mons vous proposent 34 vélos en location dont 20 vélos classiques, 10 vélos à assistance électrique et 4 vélos enfants. Départ de la Grand-Place de Mons ou de la Maison des Cyclistes (Blvd Charles Quint n°35)

Style du circuit : **Balade \ Randonnée \ Découverte**

Difficulté : 2h 0m 2h 0m

Distance : **26.4 km** -99999 m 99999 m 0 m 0 m



26-30 Place de la Gare, 7012 Mons, Belgique

Altitude : 36.2342

Ancienne gare de Flénu



3 Clos d'Assoro, 7390 Quaregnon, Belgique

Altitude : 65.1366

Ancienne gare de Mons-Ville



3 Rue Fétis, 7000 Mons, Belgique

Altitude : 36.9968

Collégiale Sainte-Waudru



23-25 Grand Place, 7000 Mons, Belgique

Altitude : 61.0292

Grand-Place de Mons

Hainaut Tourisme / Rando
<http://www.hainauttourisme.be>

003265397560
agenart.catpw@gmail.com

Trouver plus d'infos sur www.cirkwi.com
Impression générée par Cirkwi

Cet itinéraire vous est fourni à titre informatif. Cirkwi ne certifie pas la fiabilité des informations contenues dans les textes, cartes ou photos de cet itinéraire. Nous vous conseillons de vérifier ces informations avant votre voyage. N'hésitez pas à nous contacter ou à contacter l'auteur pour en savoir plus. Pour plus d'informations sur les données publiées sur ce site, reportez-vous aux conditions d'utilisation de www.Cirkwi.com

5 23-25 Grand Place,
7000 Mons, Belgique Altitude : 37.3033

Info tourisme de Mons

6 291 Voie de Wasmes,
7033 Mons, Belgique Altitude : 58.2493

site du Levant

7 225 Avenue Docteur
Schweitzer, 7340
Colfontaine, Belgique Altitude : 35.4434

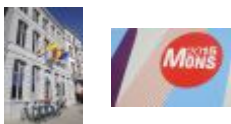
Terril de la flache

8 142-154 Rue de la
Côte d'Ivoire, 7012
Mons, Belgique Altitude : 35.8555

Terril Gagane

A 27 Grand Place 7000
Mons Altitude : 59

Office du tourisme de Mons



<http://www.visitmons.be/>

B 10 Grand Place 7000
Mons Altitude : 57

Grand-Place de Mons



La Grand-Place est le véritable coeur de la ville historique. Elle se situe tout près de la rue commerçante (piétonnière) et du beffroi. Elle est pavée à la manière des vieilles villes et abrite de nombreux cafés et restaurants, ainsi que l'Hôtel de ville. Chaque

Hainaut Tourisme / Rando
<http://www.hainauttourisme.be>

003265397560
agenart.catpw@gmail.com

Trouver plus d'infos sur www.cirkwi.com
Impression générée par Cirkwi

Cet itinéraire vous est fourni à titre informatif. Cirkwi ne certifie pas la fiabilité des informations contenues dans les textes, cartes ou photos de cet itinéraire. Nous vous conseillons de vérifier ces informations avant votre voyage. N'hésitez pas à nous contacter ou à contacter l'auteur pour en savoir plus. Pour plus d'informations sur les données publiées sur ce site, reportez-vous aux conditions d'utilisation de www.Cirkwi.com

année, elle est le théâtre du combat dit Lumeçon, combat légendaire de saint Georges contre le dragon.

C 6 Rue du Onze
Novembre 7000 Mons Altitude : 61

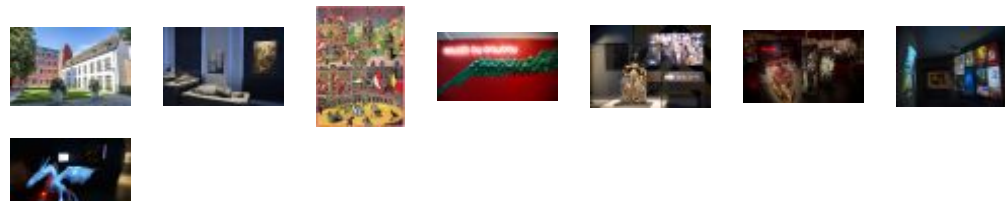
Jardin du Mayeur



Le "souterrain" partant de la cour intérieure débouche sur un jardin public calme et reposant, aménagé entre 1930 et 1936, lequel rejoint la rue d'Engghien par la sortie de l'Hôtel de Ville depuis 1372. Les concerts de carillon du Beffroi y sont particulièrement audibles. On y trouve également la sculpture du Ropieur (Gobert, 1937), qui éclabousse l'eau de sa fontaine sur les passants, symbolisant l'esprit ironique du gamin montois.

D 6-8 Rue du Onze
Novembre 7000 Mons Altitude : 61

Musée du Doudou



Au cœur de la ville, l'espace invite le visiteur à la rencontre de la Ducasse de Mons, reconnue en tant que Chef-d'oeuvre de l'Humanité (2005). Entre réalité et imaginaire, grâce aux technologies, le centre s'attache également à comprendre et à valoriser les différents aspects de cette histoire multiséculaire.

E 12 Rampe du
Château 7000 Mons Altitude : 65

Beffroi de Mons



Classé au patrimoine mondial de l'UNESCO depuis 1999. Cet édifice de 87 mètres de haut est l'unique beffroi de style baroque en Belgique.

F 35 Rampe du
Château 7000 Mons Altitude : 64

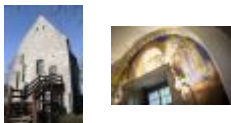
Hainaut Tourisme / Rando
<http://www.hainauttourisme.be>

003265397560
agenart.catpw@gmail.com

Trouver plus d'infos sur www.cirkwi.com
Impression générée par Cirkwi

Cet itinéraire vous est fourni à titre informatif. Cirkwi ne certifie pas la fiabilité des informations contenues dans les textes, cartes ou photos de cet itinéraire. Nous vous conseillons de vérifier ces informations avant votre voyage. N'hésitez pas à nous contacter ou à contacter l'auteur pour en savoir plus. Pour plus d'informations sur les données publiées sur ce site, reportez-vous aux conditions d'utilisation de www.Cirkwi.com

Chapelle Saint-Calixte



La Chapelle Saint-Calixte de Mons abrite le musée du Château Comtal. On y découvre une exposition sur le Beffroi, des vestiges et autres fresques.

La Chapelle Saint-Calixte est le bâtiment religieux le plus ancien de Mons. Vous pouvez visiter ses expositions et son décor intérieur.

La Chapelle Saint-Calixte, qui tient son nom d'un pape, date du XI^{ème} siècle était ornée de fresques romanes découvertes au XIX^{ème} siècle, et reconstituées au XX^{ème} siècle. La voûte gothique date du XIV^{ème} siècle et la crypte, qui était auparavant une cave du château, est en matériaux frustes. Le Musée du Château Comtal comporte des trouvailles archéologiques, des iconographies médiévales, des vestiges du château et d'autres objets très intéressants. Le Beffroi de Mons, reconnu comme Patrimoine Mondial de l'Humanité par l'UNESCO, et son parc jouxte l'ensemble. Le Beffroi est en travaux et sera de nouveau accessible au public en décembre 2014.



1 Rue du Chapitre
7000 Mons

Altitude : 54

Collégiale Sainte Waudru



La Collégiale Sainte-Waudru, église de style gothique brabançon, construite à l'initiative des chanoinesses vous offre de nombreux trésors à ne surtout pas manquer tels que:

Le trésor : l'un des plus beaux ensembles d'orfèvrerie religieuse en Belgique.

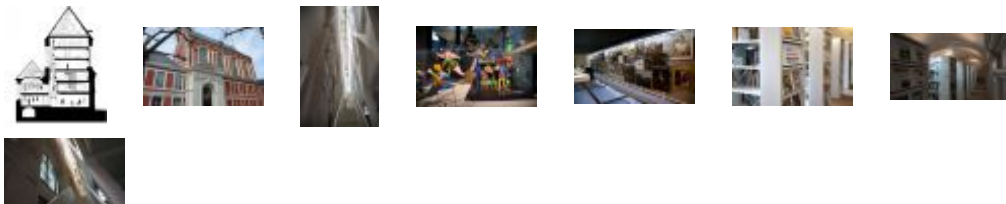
Les reliquaires de Sainte Waudru : l'un contenant le corps (la châsse), l'autre la tête (le chef).



5-9 Rue Claude de
Bettignies 7000 Mons

Altitude : 40

L'Artothèque



Connaissez-vous vraiment le patrimoine montois? Grâce à des dispositifs multimédia interactifs, expérimentez à l'Artothèque une nouvelle manière de découvrir les collections et la vie cachée des musées de Mons.

Hainaut Tourisme / Rando
<http://www.hainauttourisme.be>

003265397560
agenart.catpw@gmail.com

Trouver plus d'infos sur www.cirkwi.com
Impression générée par [Cirkwi](http://www.cirkwi.com)

Cet itinéraire vous est fourni à titre informatif. Cirkwi ne certifie pas la fiabilité des informations contenues dans les textes, cartes ou photos de cet itinéraire. Nous vous conseillons de vérifier ces informations avant votre voyage. N'hésitez pas à nous contacter ou à contacter l'auteur pour en savoir plus. Pour plus d'informations sur les données publiées sur ce site, reportez-vous aux conditions d'utilisation de www.Cirkwi.com



14 Square Franklin
Delano Roosevelt
7000 Mons

Altitude : 41

Musée François Duesberg



Face à la collégiale Sainte-Waudru, découvrez un exceptionnel musée d'arts décoratifs (1775-1825) à vocation multiculturelle, humaniste et didactique avec non seulement une prestigieuse collection de pendules, unique au monde, mais également de majestueux bronzes dorés français, superbes porcelaines (surtout de Paris et Bruxelles), somptueuses orfèvreries (dont le réputé poinçon montois), rares bijoux (dont un précieux ensemble de camées) et innombrables objets de haute curiosité.

Le Musée François Duesberg est le seul lieu touristique de la ville à compter 3 X 2 étoiles au prestigieux Guide Michelin, LA référence en la matière. Deux 2 étoiles lui ont été décernées pour l'extraordinaire collection de pendules, deux autres étoiles pour la qualité du musée, et les deux nouvelles pour sa merveilleuse collection de porcelaines.



Rue du Pavillon 7033
Mons

Altitude : 28

Maison Van Gogh de Cuesmes



La maison où vécut Vincent Van Gogh entre août 1879 et octobre 1880 est aujourd'hui un lieu de visite incontournable pour découvrir l'empreinte laissée par le peintre dans la région : œuvre originale, documents et salle d'ambiance meublée d'époque, montage audio-visuel, borne interactive multilingue, etc.



133-155 Rue Camille
Huysmans 7390
Quaregnon

Altitude : 38

Pétanque du RAVeL



A l'initiative de la population locale de Quaregnon-Monsville, la pétanque du RAVeL est un lieu de convivialité où il fait bon jouer aux boules et discuter avec les cyclistes de passage.



82 Rue Sainte-Louise
7301 Boussu

Altitude : 36

Site minier du Grand-Hornu

Ce site est l'un des joyaux du patrimoine industriel européen du XIX^{ème} siècle. Le MAC'S et le CID (Centre d'Innovation et de Design) y proposent de grandes expositions internationales d'art contemporain, de design et d'arts appliqués.

Hainaut Tourisme / Rando
<http://www.hainauttourisme.be>

003265397560
agenart.catpw@gmail.com

Trouver plus d'infos sur www.cirkwi.com
Impression générée par [Cirkwi](http://www.cirkwi.com)

Cet itinéraire vous est fourni à titre informatif. Cirkwi ne certifie pas la fiabilité des informations contenues dans les textes, cartes ou photos de cet itinéraire. Nous vous conseillons de vérifier ces informations avant votre voyage. N'hésitez pas à nous contacter ou à contacter l'auteur pour en savoir plus. Pour plus d'informations sur les données publiées sur ce site, reportez-vous aux conditions d'utilisation de www.Cirkwi.com



11 Rue de la Malogne
7033 Mons

Altitude : 55

La Malogne

La réserve naturelle de la Malogne est une ancienne exploitation de craies phosphatées qui cessa ses activités après la guerre 14-18. Ce site, aux reliefs surprenants, est aujourd'hui truffé de chemins de promenades.



407 Rue de Cipl
7022 Mons

Altitude : 44

RAVeL

Le Réseau Autonome de Voies Lentes est uniquement dédié aux mobilités douces. Il intègre chemins de Halages, chemins de service des voies hydrauliques et les anciennes lignes de chemin de fer.



142 Mont Héribus
7033 Mons

Altitude : 107

Terril de l'Héribus



Ce terril domine la Ville de Mons et la chaîne des terrils du Borinage. Son ascension est un véritable défi.



Boulevard Charles
Quint 7000 Mons

Altitude : 32

La Maison des cyclistes

Informations sur la pratique du vélo dans la région de Mons, Cartes , Itinéraires et locations de vélos .