

Tarifs Camping 2015 <sup>(1)</sup>					
Tarif TTC à la journée de 15 h à 10 h (Taxe de séjour incluse)					
Tarif Emplacements	basse saison	moyenne saison	haute saison	moyenne saison	Basse saison
	11 avril 7 juin	7 juin 9 juillet	9 juillet 23 août	23 août 30 août	30 août 26 sept.
Forfait 1 à 3 personnes	18.60 €	25.00 €	33.00 €	25.00 €	18.60 €
Personne supplémentaire	4.20 €	4.90 €	8.00 €	4.90 €	4.20 €
Enfant supplémentaire -7ans ( <i>gratuit pour les enfants de -1 an</i> )	3.15 €	4.20 €	6.00 €	4.20 €	3.15 €
Animaux	2.00 €	2.70 €	3.40 €	2.70 €	2.00 €
Électricité 6 ampères	4.60 €	4.80 €	5.70 €	4.80 €	4.60 €
Électricité 10 ampères	5.10 €	5.30 €	6.20 €	5.30 €	5.10 €
Voiture supplémentaire		2.50 €	3.00 €	2.50 €	
Visiteur	1.80 €	1.80 €	1.80 €	1.80 €	1.80 €
Garage mort	3.00 €				3.00 €
Taxe de séjour	incluse	incluse	incluse	incluse	incluse

Frais de réservation : 16 €

(1) Tous nos tarifs sont toutes taxes comprises 10 %.

#### Conditions de réservation

- Arrivée à partir de 15 h et départ avant 10 h.
- L'emplacement doit être laissé dans un parfait état de propreté.
- Votre réservation vous sera confirmée par retour du contrat et ne sera absolument définitive qu'après encaissement de votre chèque (représentant le montant des arrhes et les frais de réservation).
- Le solde de votre facture doit être acquitté lors de votre arrivée au camping.

**PAS  
D'AUGMENTATION  
EN 2015**

**PISCINE CHAUFFÉE  
tous les week-ends  
du 1 mai au 29 mai 2015  
et tous les jours  
du 29 mai au 13 septembre 2015  
et selon météo.**

#### Conditions générales de réservation emplacement

1 La location devra entraîner le versement d'une somme de **16 €** pour frais de dossier et de 40 % à titre d'acompte sur le montant du séjour.

2 La demande d'annulation de location doit être présentée au moins 1 mois avant la date qui était arrêtée pour le début du séjour. Si l'annulation est annoncée postérieurement à cette période, l'acompte restera acquis à la direction.

3 Le jour de l'arrivée (date prévue), le campeur devra se présenter au responsable du camp **au plus tard à 19 h**. Si, à 19 h, ce dernier ne s'est pas mis en rapport avec la direction pour annoncer son retard, la direction pourra disposer entièrement de l'emplacement et sera libérée entièrement de son engagement de location.

4 L'emplacement loué devra être libéré par le campeur à 10 h au plus tard le jour final de la location. Le séjour pourra cependant être prolongé, après accord de la direction, qui s'efforcera de donner satisfaction suivant ses disponibilités.

5 La responsabilité de la famille du campeur doit être couverte par une assurance responsabilité civile (assurance privée ou carte de club de camping).

6 Les amis visiteurs des campeurs doivent s'acquiescer du droit d'entrée ou de camping suivant les indications : s'ils ne passent pas la nuit, ils paient le tarif visiteur ; s'ils passent la nuit dans le camp, ils doivent s'acquiescer de la redevance camping. Si vous désirez régler pour eux, il suffit de l'indiquer à la réception.

7 Tous raccordements aux bornes électriques doivent être munis d'un câble et prises conformes à la législation en vigueur (2 pôles + terre).

8 Les campeurs doivent aviser le bureau de leur départ la veille de celui-ci.

9 Les animaux sont acceptés tatoués. Les certificats de vaccination sont à présenter lors de l'arrivée.

10 Les barbecues au feu de bois et au charbon de bois sont interdits. Sont acceptés les barbecues au gaz ou électriques. Camping sous surveillance la nuit par vigile.

11 En piscine, le **maillot de bain est obligatoire** (pour les **hommes caleçon interdit**).



Situé dans un cadre de verdure exceptionnel, à 200 m du village de Vaux-sur-Mer et 900 m de la magnifique plage de sable fin, de Nauzan, le camping Val Vert offre des emplacements de 100 m<sup>2</sup>, herbeux, ombragés et délimités par des haies vives.

Madame, Monsieur,

Nous avons le plaisir de vous remettre notre documentation ainsi que nos tarifs. Nous vous assurons de la qualité de nos hébergements et de l'excellent accueil que vous trouverez au Val Vert. Découvrir notre magnifique région, pratiquer les sports que vous aimez, notre équipe sera à votre disposition pour vous conseiller du 11 avril au 26 septembre 2015.

Dans l'attente du plaisir de vous recevoir, meilleures salutations.

L'équipe du Val Vert.

**Accès WIFI  
(service payant)**

#### Confort et plaisir au VAL VERT :

- Location de vélos
- Machine à laver, Sèche linge et Salle de repassage
- Alimentation, Snack, Restauration, Glace, Gaz, etc.
- Service postal, Téléphones publics
- Terrain de boules, Ping-Pong
- Salle de jeux, (Baby-foot, Billard, Flippers, Jeux vidéo)
- Terrain de jeux (Terrain de Volley, Jeux pour les plus petits)
- Parking privé et éclairé la nuit
- Animation jeunesse
- Aquagym
- Soirées animées

#### Trois blocs sanitaires vous sont proposés avec :

- Bac à vaisselle et à linge
- Lavabo, Douche et WC cabine
- WC et Sanitaires pour handicapés
- Baignoire pour bébé
- Eau chaude à volonté
- Vidoir WC chimiques.

#### Animation et services

- à proximité
  - Lac
  - Pêche
  - Tennis
  - Volley
  - Boules
  - Garderie d'enfants
- dans les environs immédiats
  - Equitation
  - Golf 18 trous
  - Itinéraires cyclables
  - Pêche en mer et marais
  - Voile
  - Excursions en mer (phare de Cordouan, parcs à huîtres)
  - Cours de natation et tous sports nautiques
  - Zoo de La Palmyre
  - Gare de Royan (3 km)
  - Navette ROYAN - VAUX-SUR-MER
  - Promenades diverses (le Pont du Diable, le sentier des Douaniers, Puit de l'Auture, le lac de Saint-Palais-sur-Mer)
  - Nos plages ensoleillées (Nauzan, Saint-Palais-sur-Mer, le Platin, la Grande Côte, la Côte Sauvage, etc.)

#### Horaires d'ouverture de l'accueil :

Basse et Moyenne saison :  
9h00 - 12h30 et 14h00 - 19h00  
— • —  
Haute saison :  
8h00 - 20h00



## TARIFS 2015



**PISCINE CHAUFFÉE**  
Ouverture  
du 11 avril  
au 26 septembre 2015

#### Camping VAL VERT ★★★

108, avenue Frédéric Garnier  
17640 VAUX-SUR-MER

☎ 33 (0) 546 382 551

<http://www.val-vert.com>  
[camping-val-vert@wanadoo.fr](mailto:camping-val-vert@wanadoo.fr)



la  
Charente  
Maritime

**ROYAN - VAUX SUR MER**

COMMUNICAGE - Trizoy - 05 46 83 33 87

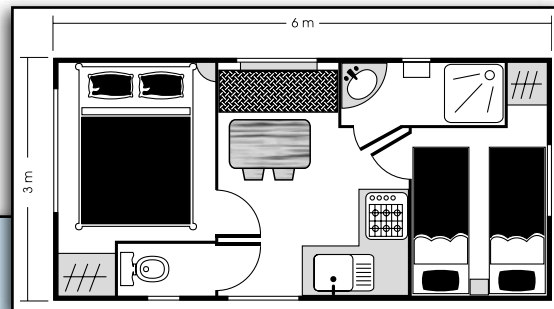


[www.val-vert.com](http://www.val-vert.com)

## Les Mobile homes ①

« 18 m<sup>2</sup> » - 4 personnes

\* modèle 2004



**LA CUISINE**  
2 feux gaz, réfrigérateur, cafetière électrique.

**LE SALON**  
1 banquette, 2 tabourets, convecteur électrique.

**LA CHAMBRE 1**  
1 lit de 140 avec penderie.

**LA CHAMBRE 2**  
2 lits simples de 70 avec penderie.

**LA SALLE DE BAIN**  
Cabine de douche, lavabo, chauffe-eau gaz.

**WC**  
WC indépendant.

**EXTÉRIEUR**  
Salon de jardin avec parasol.

**N'oubliez pas les draps et les taies d'oreillers !**

## Les Mobile homes ②

« confort avec terrasse » 4 personnes

**LA CUISINE**  
réfrigérateur, plaque de cuisson 4 feux, rangements, hotte, micro-ondes, cafetière électrique.

**LE SALON**  
banquette, table, chaises pliantes, convecteur électrique, téléviseur couleur TNT.

**LA CHAMBRE 1**  
1 lit de 140 avec chevet et penderie, étagère.

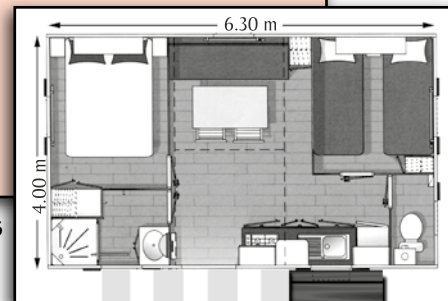
**LA CHAMBRE 2**  
2 lits de 80 cm avec chevet, penderie et étagère.

**LA SALLE D'EAU**  
Cabine de douche, vasque.

**WC**  
WC indépendant.

**LA TERRASSE SEMI-COUVRTE**  
Salon de jardin et barbecue gaz.

\* modèle 2005



## Les Mobile homes ③

« confort » 5 - 7 personnes

**LA CUISINE**  
4 feux gaz, hotte, micro-onde, réfrigérateur, cafetière électrique.

**LE SALON**  
Canapé convertible 140 cm, convecteur électrique, téléviseur couleur TNT.

**LA CHAMBRE 1**  
1 lit de 140 avec penderie, emplacement lit bébé (non-fourni).

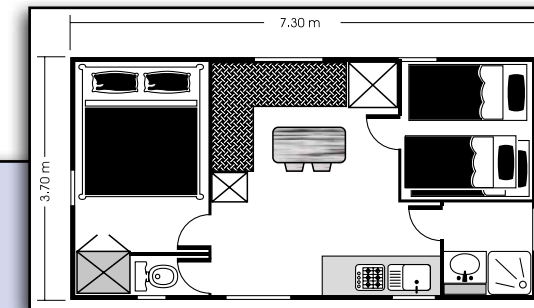
**LA CHAMBRE 2**  
2 lits superposés et 1 lit simple de 80 cm avec chevet et penderie.

**LA SALLE DE BAIN**  
Cabine de douche, lavabo, chauffe-eau gaz.

**WC**  
WC indépendant.

**LA TERRASSE SEMI-COUVRTE**  
Salon de jardin et barbecue gaz.

\* modèle 2003 terrasse 2012



(1) Nos tarifs sont toutes taxes comprises à 10 %, Taxe de séjour incluse

**PISCINE CHAUFFÉE**  
tous les week-ends du 1 mai au 29 mai 2015 et tous les jours du 29 mai au 13 septembre 2015 et selon météo.

## Les Chalets ④

« confort » 5 personnes

**LA CUISINE**  
2 feux gaz, micro-onde, réfrigérateur, cafetière électrique.

**LE SALON**  
Table, 5 chaises, convecteur électrique, téléviseur couleur TNT.

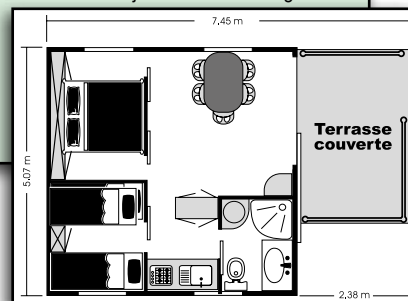
**LA CHAMBRE 1**  
1 lit de 140 avec chevet et penderie.

**LA CHAMBRE 2**  
2 lits superposés et 1 lit simple de 80 cm avec chevet et penderie.

**LA SALLE DE BAIN**  
Cabine de douche, lavabo, WC, chauffe-eau électrique ...

**LA TERRASSE COUVERTE**  
Salon de jardin et barbecue gaz.

\* modèle 2004 / 2005



**TOUS les LOCATIFS sont équipés :**  
- couvertures, alèses et oreillers  
- vaisselle, couverts et batterie de cuisine.

\* modèle 1998, relooké 2010

**LE SALON**  
Meuble bas, canapé Clic-Clac, téléviseur couleur TNT, convecteur électrique.

**LA CHAMBRE 1**  
1 lit de 140 avec chevet et penderie, convecteur électrique.

**LA CHAMBRE 2**  
2 lits de 80 avec chevet et penderie.

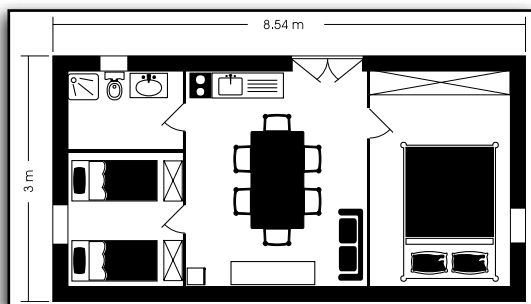
**LA SALLE D'EAU**  
Cabine de douche, lavabo, WC, chauffe-eau électrique, convecteur électrique.

**LA TERRASSE COUVERTE**  
Salon de jardin, barbecue gaz, bain de soleil.

**LA CUISINE**  
Meuble bas et haut, plan de travail, 4 plaques électriques, cafetière, combiné four/micro-onde, lave-vaisselle, réfrigérateur, congélateur, table et fauteuils.

## Les Chalets ⑤

« grand confort » 4 - 6 personnes



## Tarifs Location 2015 (1)

Tarif TTC à la semaine du samedi 15 h au samedi 10 h.

Période	Mobile home ① « 18 m <sup>2</sup> » 4 places forfait 4 personnes	Mobile home ② « confort » terrasse couverte 4 places forfait 4 personnes *	Mobile home ③ « confort » terrasse couverte 5 - 7 places forfait 5 personnes *	Chalet ④ « confort » terrasse couverte 5 places forfait 5 personnes	Chalet ⑤ « grand confort » terrasse couverte 4 - 6 places forfait 4 personnes *
11 avril - 4 juillet	250 €	270 €	297 €	297 €	329 €
4 juillet - 11 juillet	438 €	495 €	518 €	518 €	534 €
<b>PROMO</b> 11 juillet - 18 juillet	650 € - 553 € (-15%)	736 € - 626 € (-15%)	773 € - 657 € (-15%)	773 € - 657 € (-15%)	799 € - 680 € (-15%)
<b>PROMO</b> 18 juillet - 1 août	650 € - 585 € (-10%)	736 € - 662 € (-10%)	773 € - 695 € (-10%)	773 € - 695 € (-10%)	799 € - 719 € (-10%)
1 août - 15 août	670 €	758 €	796 €	796 €	823 €
15 août - 22 août	650 €	736 €	773 €	773 €	799 €
<b>PROMO</b> 22 août - 29 août	480 € - 432 € (-10%)	553 € - 498 € (-10%)	626 € - 563 € (-10%)	626 € - 563 € (-10%)	653 € - 588 € (-10%)
29 août - 26 septembre	250 €	270 €	297 €	297 €	329 €

\* personne supplémentaire : 70 € par semaine (gratuit pour les enfants jusqu'à 1 an)

Frais de réservation : 16 € - Voiture ou bateau supplémentaire sur parking ou emplacement : 21 € par semaine (du 04/07 au 22/08) - Option ménage fin de séjour pour les locatifs : 50 €

## Conditions générales de location

- 1 La location devra entraîner le versement d'une somme de 16 € pour frais de dossier et de 30 % à titre d'acompte sur le montant du séjour.
- 2 Le solde du montant de séjour sera payable à l'arrivée, aucune restriction de somme n'aura lieu pour quelque cause que ce soit, en cas de non-exécution ou de résiliation par le ou les preneurs ou de départ anticipé.
- 3 Le meuble loué et agréé par le locataire qui s'engage à en jouir en bon père de famille devra être rendu propre au départ de ce dernier, comme à l'arrivée. Possibilité de draps, ménage, et de petit déjeuner sur place.
- 4 Le locataire fera l'inventaire à l'arrivée. Tout objet cassé ou détérioré devra être signalé. Tout dommage causé par le locataire devra être remboursé, remplacé avant son départ.
- 5 La responsabilité de la famille du locataire devra être couverte par une assurance responsabilité civile, assurance privée.
- 6 Le jour de l'arrivée (date prévue), le locataire devra se présenter au bureau de réception. Arrivée entre 15 h et 20 h. Si à 20 h, ce dernier ne s'est pas mis en rapport avec la direction pour annoncer son retard, la direction pourra disposer de la location dans les 24 heures et sera libérée entièrement de son engagement de location.
- 7 Les preneurs déclarent avoir pris connaissance des divers documents adressés par le propriétaire.
- 8 Le propriétaire décline toute responsabilité en ce qui concerne les accidents qui pourraient provenir d'un mauvais usage des appareils divers, notamment ceux qui produisent de l'eau chaude, qui fonctionnent au gaz, ou de l'équipement électrique provenant d'un client.
- 9 Une caution « dégradations » de 300 € sera demandée à l'arrivée (non encaissée, elle sera restituée au départ s'il n'y a pas eu de dégradations). Une caution « propreté » de 50 € sera demandée à l'arrivée. Elle sera encaissée dans le cas où la location ne serait pas restituée en état de propreté.

## Forfaits Week-ends du 11 avril au 4 juillet et du 29 août au 26 septembre 2015 (1)

	Mobile home « 18 m <sup>2</sup> » ① forfait 2 personnes *	Mobile home « confort » ② forfait 4 personnes *	Chalet « confort » ④ forfait 5 personnes *
2 nuits	94 €	125 €	130 €
nuit suppl.	+ 32 €	+ 39 €	+ 48 €

\* personne supplémentaire : 8 € par nuit (gratuit pour les enfants jusqu'à 1 an)

Frais de réservation : 8 € - Option ménage fin de séjour pour les locatifs : 50 €

ouverture de la piscine chauffée tous les week-ends du 1<sup>er</sup> mai au 29 mai 2015 et tous les jours du 29 mai au 13 septembre 2015 et selon météo, slip de bain obligatoire.